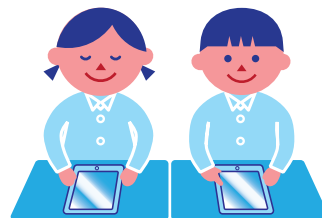


ミルククアート スタートガイド

はじめに

- 送付物に過不足がないかご確認ください。
 - ・生徒ログイン用 QR シール (生徒数分)
 - ・教員ログイン用確認用紙 (デジタル教材新規注文の場合のみ)



お問い合わせ

株式会社サンテックス
テクノクラフ事業部

TEL 0186-54-0530

先生 ログイン

● 初回ログイン方法

教員ログイン用確認用紙に記載された URL、
QR コードからログイン画面を表示させる。

※QRコードは (株)デンソーウェーブの商標登録です。

テクノクラフアカウント情報
この機能に正確なログイン情報より、テクノクラフにログインが可能です。

STEP1 テクノクラフにアクセス
(スマートフォン・タブレットの場合)
右のQRコードを読み取ってアクセス
して下さい。
(PCやQRコード読みとりが出来る場合)
URL:

STEP2 ログインID・パスワードを入力してログイン
STEP1で表示されたログイン画面
に下記の情報を入力の上ログイン
してください。
学校コード:
ログインID:
パスワード:
教員番号:
姓:

(お問い合わせ先) 株式会社サンテックステクノクラフ事業部
TEL: 0186-54-0530

1

テクノクラフ管理
ログイン
1 学校コード
2 ログインID
3 パスワード
4 ログイン

- 1 学校を識別するための学校コードを入力します。
文科省が設定しているコードと同じ文字列です。
- 2 3 教員ログイン用確認用紙に記載されたログイン
IDとパスワードを入力。
- 4 [ログイン]

2



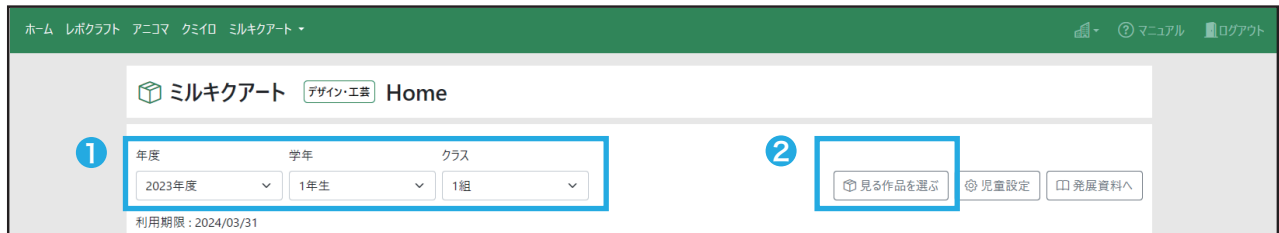
テクノクラフのホーム画面で
ミルククアートを選びます。

※先生アカウントは年度ごとではなく継続利用になります。セキュリティの観点から、アカウントの使い回しは避けて、利用者が変わる場合はアカウントの追加、削除を行なってください。

先生 画面の使い方

■鑑賞する作品の選択と生徒への公開

- 1 授業を行うクラスを選択して「見る作品を選ぶ」をクリックします。



- 2 授業で鑑賞する作品の配布にチェックをいれて「作品を配布する」をクリックします。



- 3 選択して生徒へ配布された作品がホーム画面に表示されます。



先生 画面の使い方

鑑賞を行う

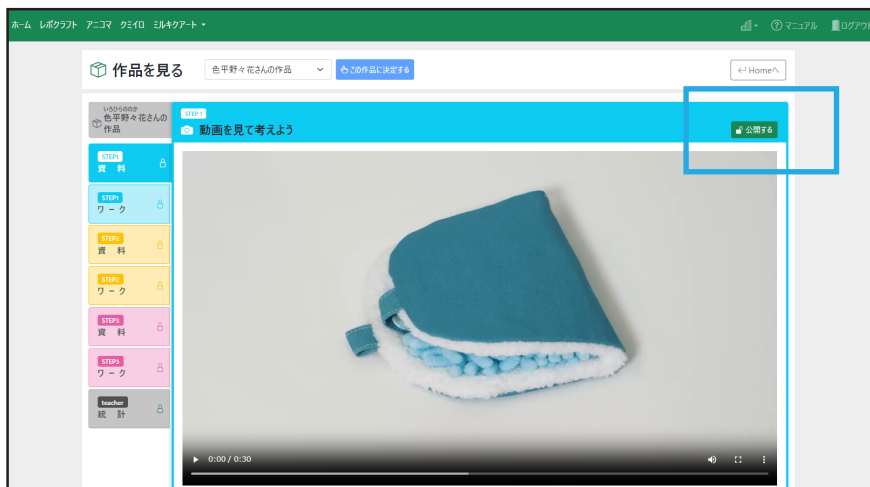
授業での具体的な活用方法は別途資料の指導案をご覧ください。

1 「作品を見る」をクリックします。

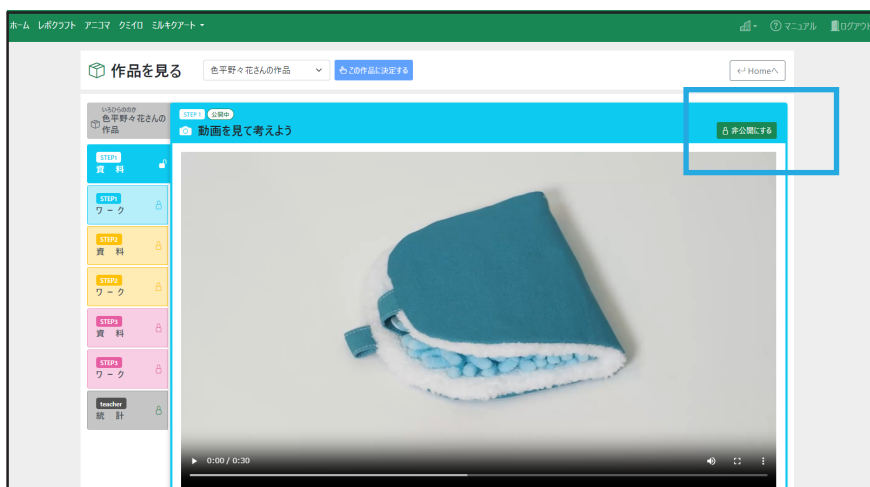


2 〈各資料の公開〉

各 STEP の資料の「公開する」をクリックすると生徒画面で資料の閲覧ができます。



「非公開にする」：生徒画面での資料の閲覧が停止できます。



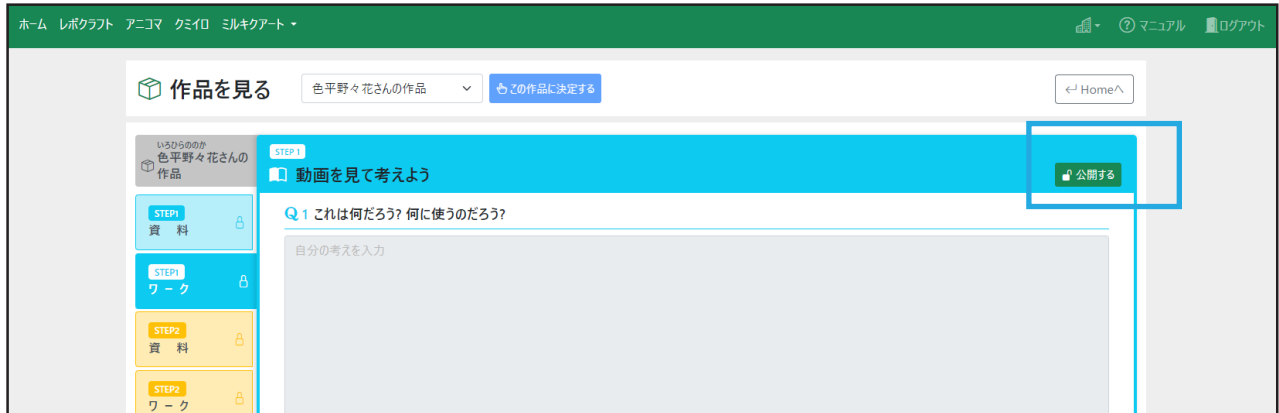
先生 画面の使い方

鑑賞を行う

授業での具体的な活用方法は別途資料の指導案をご覧ください。

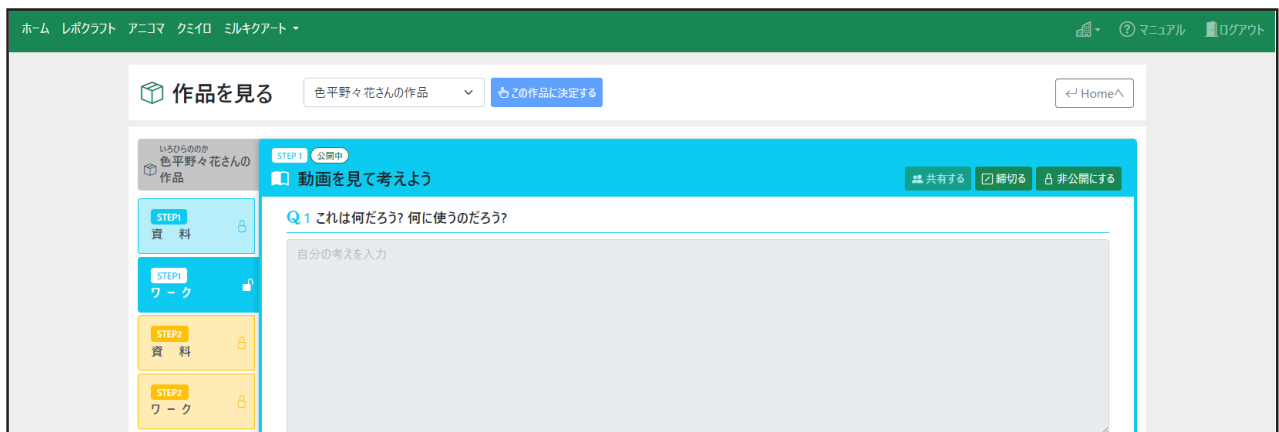
3 〈ワークの公開〉

各STEPのワークの「公開する」をクリックすると生徒画面でのワーク回答ができます。



「**締切る**」：生徒画面でのワーク回答の入力ができなくなります。

「**共有する**」：生徒画面で他の生徒のワーク回答を閲覧できるようになります。



「**みんなの考え**」：「共有する」を有効にすると、生徒間でのワーク回答の閲覧が可能になります。



先生 画面の使い方

■ ワーク提出状況の確認

- 1 「一覧」から各生徒がそれぞれのワークを提出できているか確認できます。

ホーム レポクラフト アニコマ クミイロ ミルキアート

作品を見る 色平野々花さんの作品 色平野々花さんの作品に決定する Home

STEP teacher

色平野々花さんの作品

出席番号	児童名	作品	STEP1	STEP2	STEP3
1	三和 太郎	色平野々花さんの作品	Q1	未提出	未提出
2	泉 孝宏	未決定			
3	江藤 環奈	未決定			
4	岡崎 真	未決定			
5	金沢 新	未決定			
6	木下 望	未決定			
7	小林 聡	未決定			
8	佐藤 悦子	未決定			
9	下柳 光子	未決定			
10	高橋 慶三	未決定			
11	土田 香	未決定			
12	奈美川 貴一	未決定			
13	服部 正	未決定			

生徒のワーク回答を確認できます。